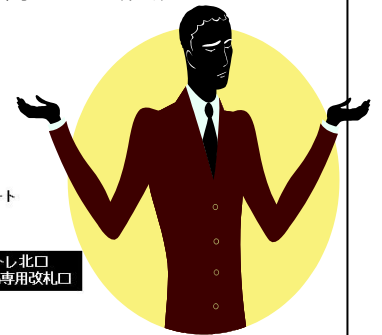


さいたま 開催

キャリアコンサルタント養成講習

「説明会」開催のご案内

- 開催日時 9月3日(火)・25日(水)、10月10日(木)・25日(金)、11月12日(火)
及び定員 いずれも 時間:19:00~20:00、募集定員:10名
*各開催日プログラムは同じです。
- 開催場所 埼玉県県民健康センター2階 北関東支部研修室



【埼玉県県民健康センター】
〒330-0062 さいたま市浦和区仲町3-5-1
(JR浦和駅西口下車徒歩11分)

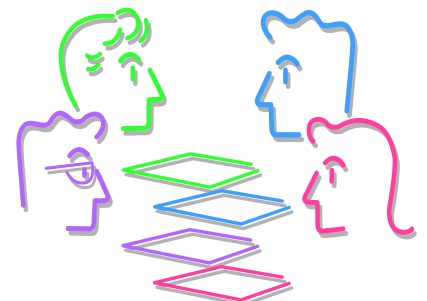
注)埼玉県県民健康センターは、日曜・祭日に限り、原則正面玄関が閉鎖されます。正面玄関の案内板に示す通用口から入館し、5メートル先右手の西階段から2階へ上がって下さい。

注)埼玉県県民健康センターは、平日18:00以降原則正面玄関が閉鎖されます。

正面玄関の案内板に示す通用口から入館し、5メートル先右手の西階段から2階へ上がって下さい。

●プログラム概要(各開催日プログラムは同じです)

- ①国家資格キャリアコンサルタントとは?
- ②当協会キャリアコンサルタント養成講習の概要と特徴(強み)
*特に、養成講習終了後の合格支援システムなど
- ③専門実践教育訓練給付金の留意点
- ④質疑応答



●申込方法

北関東支部HPトップ画面の「CC養成講習「説明会」開催」ボタンより申し込み下さい。

先着順にて10名様まで受付いたします。 申込URL: <http://www.jica-kitakantou.org/>

●その他

ご不明な点は北関東支部事務局まで、メール又は電話でお願い致します。

E-mail: career@jica-saitama.org 電話:048-823-7801